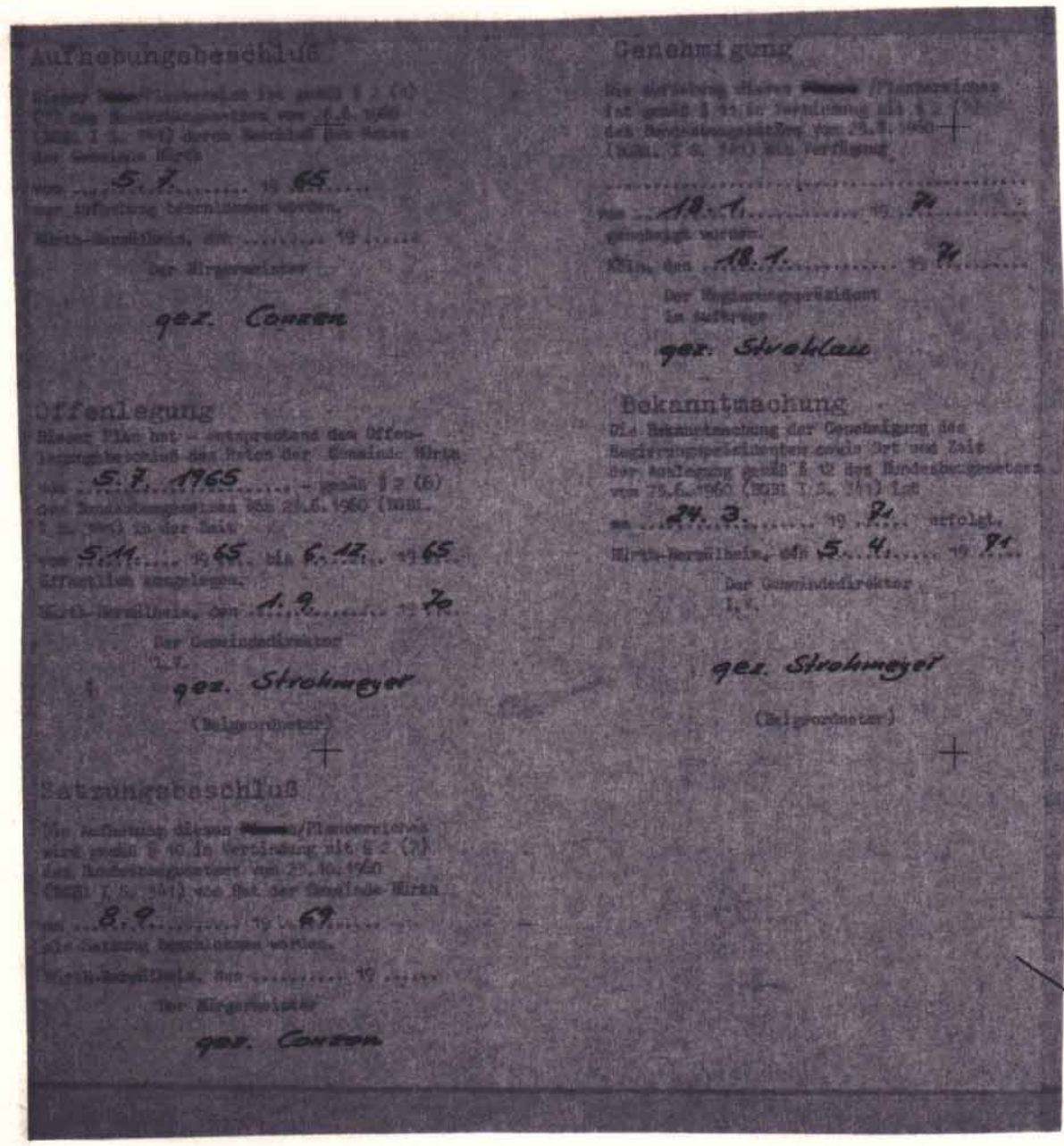
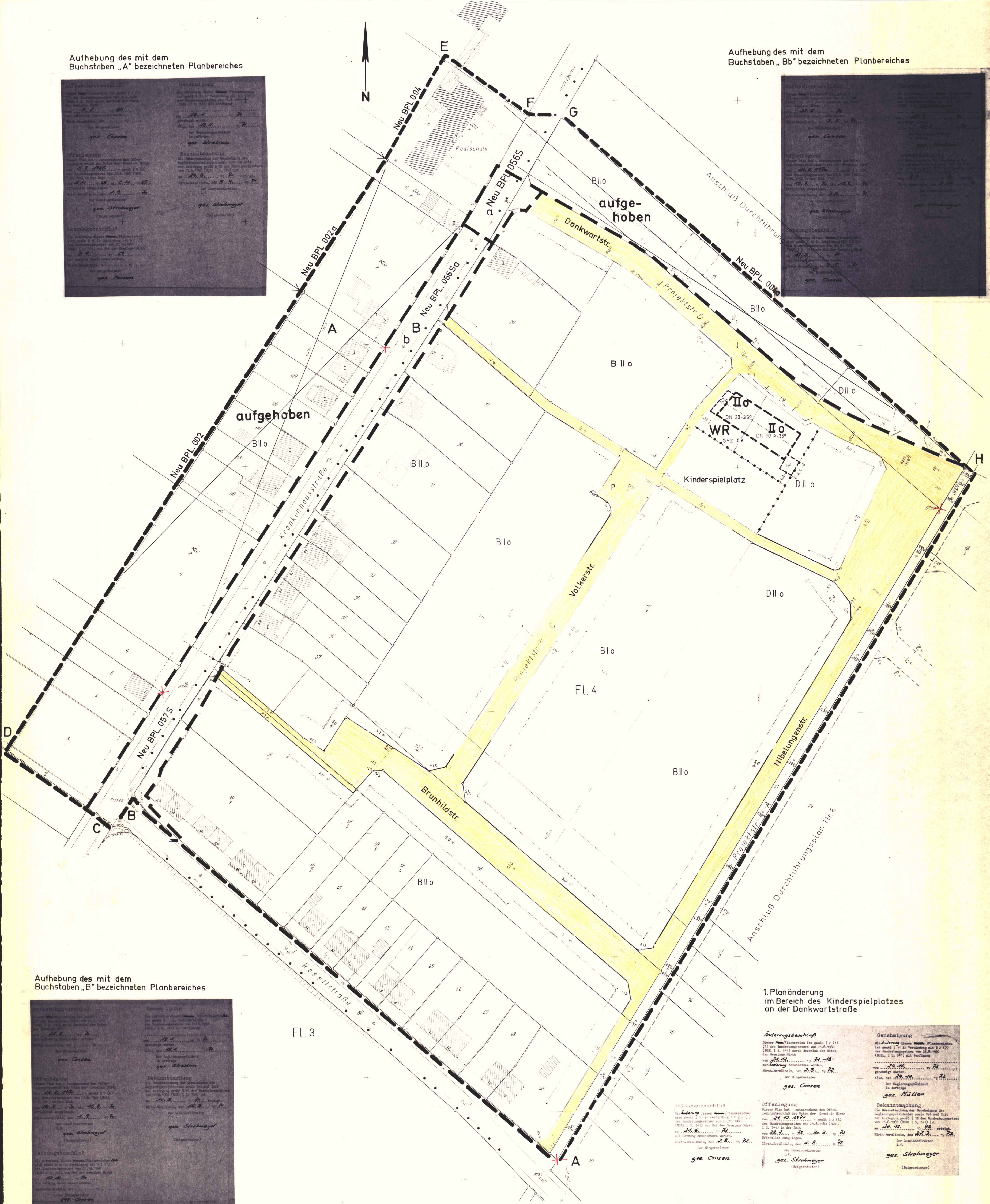
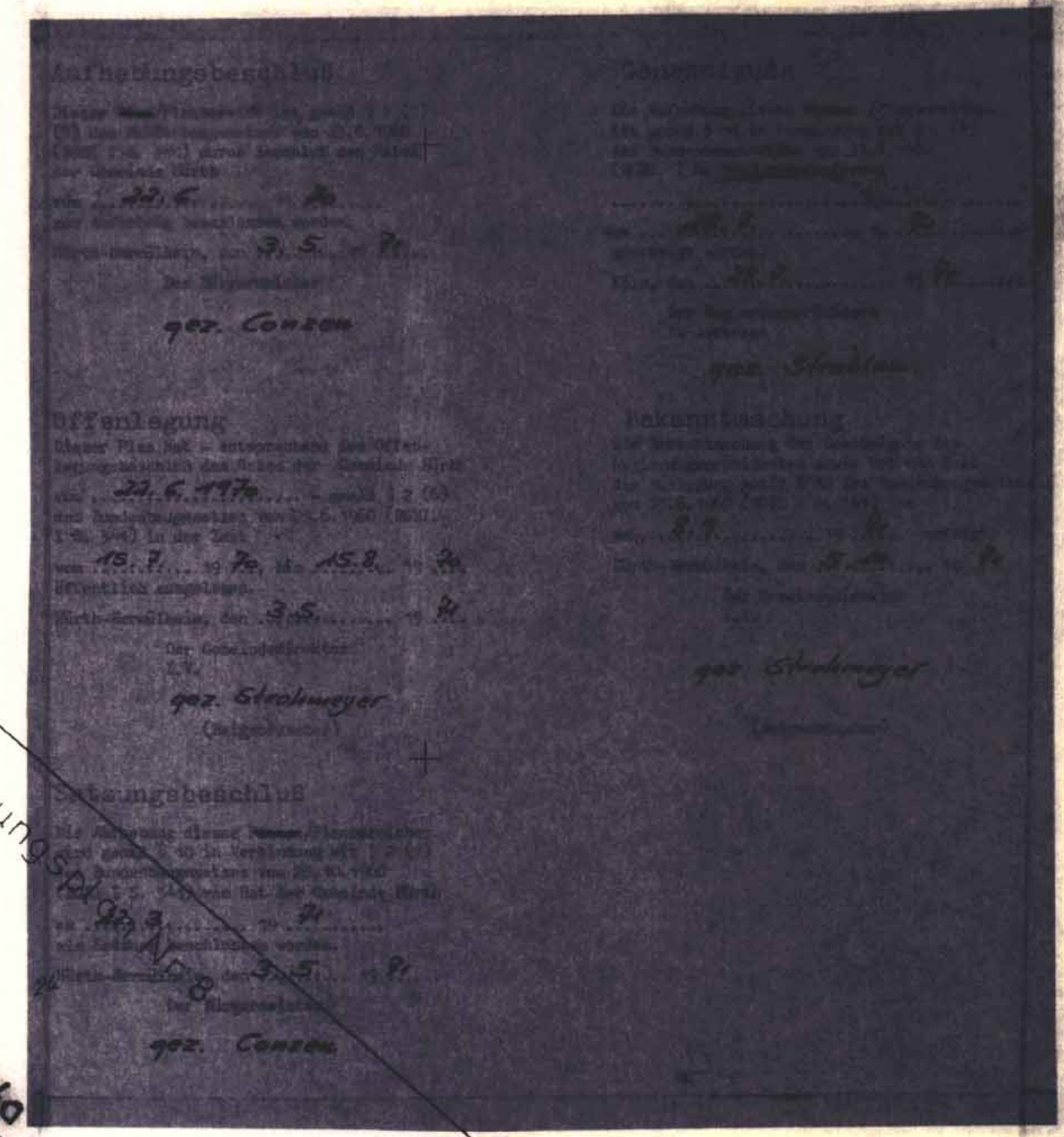


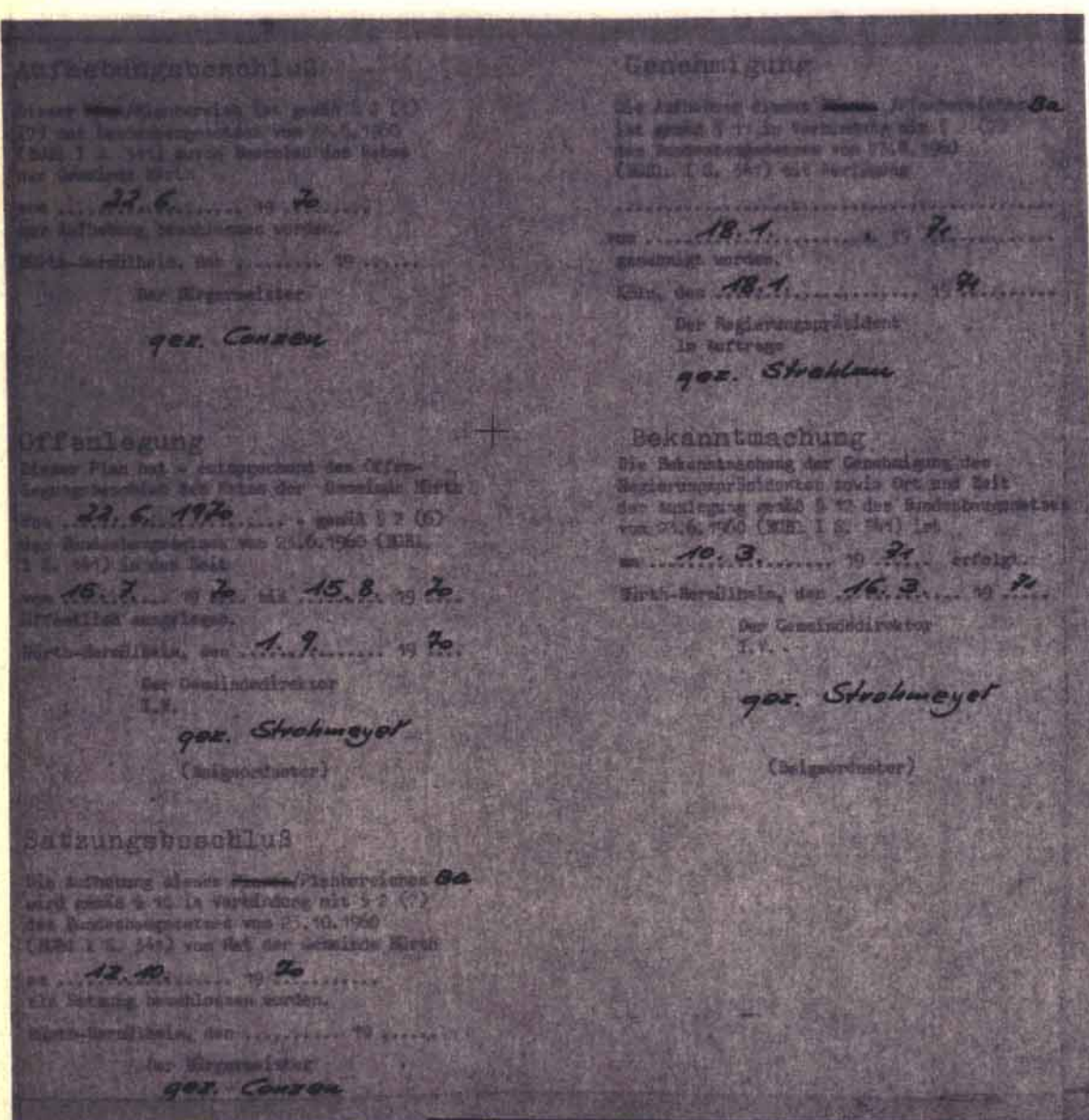
Aufhebung des mit dem Buchstaben „A“ bezeichneten Planbereiches



Aufhebung des mit dem Buchstaben „Bb“ bezeichneten Planbereiches



Aufhebung des mit dem Buchstaben „B“ bezeichneten Planbereiches



1. Planänderung im Bereich des Kinderspielplatzes an der Dankwartstraße

**Änderungsbeschluss**  
Dieser Planbereich ist gemäß § 2 (1) (2) des Bundesgesetzes vom 21.6.1965 (Bl. I S. 207) durch Bescheid des Herrn Bürgermeister vom 21.12.1965 mit dem Inhalt des Antrages genehmigt worden.  
Mith. Bescheid, den 21.12.1965  
Der Bürgermeister  
gez. Conzen

**Genehmigung**  
Die Änderung dieses Bauplanbereiches ist gemäß § 2 (1) (2) des Bundesgesetzes vom 21.6.1965 (Bl. I S. 207) mit der Genehmigung des Herrn Bürgermeister vom 21.12.1965 genehmigt worden.  
Mith. Bescheid, den 21.12.1965  
Der Bürgermeister  
gez. Müller

**Bekanntmachung**  
Die Bekanntmachung der Genehmigung der Änderung dieses Bauplanbereiches ist gemäß § 2 (1) (2) des Bundesgesetzes vom 21.6.1965 (Bl. I S. 207) mit der Genehmigung des Herrn Bürgermeister vom 21.12.1965 erfolgt.  
Mith. Bescheid, den 21.12.1965  
Der Gemeindevorstand  
gez. Strahmeyer  
(Bürgermeister)

**Offenlegung**  
Dieser Planbereich ist entsprechend den Offenlegungsbekanntgaben vom 21.6.1965 (Bl. I S. 207) durch Bescheid des Herrn Bürgermeister vom 21.12.1965 mit dem Inhalt des Antrages genehmigt worden.  
Mith. Bescheid, den 21.12.1965  
Der Gemeindevorstand  
gez. Strahmeyer  
(Bürgermeister)

Gebäudebestand	Grenzen, Flucht- u. Baulinien	Verkehrs-, Grün- und Baulinien	Baugebiet	Verkehrs-, Versorgungs- u. Entwässerungsanlagen	Hoherangaben
<ul style="list-style-type: none"> <li>Wohngebäude</li> <li>Wirtschaftsgebäude</li> <li>offene Gebäude</li> <li>Mauer mit Zaun</li> <li>Geschäftshaus</li> </ul>	<ul style="list-style-type: none"> <li>Flurgrenze</li> <li>Fluchtlinie</li> <li>Eigentumsgrenze</li> <li>Grenze des Plangebietes</li> </ul>	<ul style="list-style-type: none"> <li>offene Verkehrsfläche (Planlinie)</li> <li>offene Verkehrsfläche (Planlinie)</li> <li>offene Verkehrsfläche (Planlinie)</li> <li>offene Verkehrsfläche (Planlinie)</li> <li>offene Verkehrsfläche (Planlinie)</li> <li>offene Verkehrsfläche (Planlinie)</li> <li>offene Verkehrsfläche (Planlinie)</li> <li>offene Verkehrsfläche (Planlinie)</li> <li>offene Verkehrsfläche (Planlinie)</li> </ul>	<ul style="list-style-type: none"> <li>Bldg</li> <li>Bldg</li> <li>Dldg</li> <li>Dldg</li> <li>Dldg</li> <li>Dldg</li> <li>Dldg</li> <li>Dldg</li> <li>Dldg</li> </ul>	<ul style="list-style-type: none"> <li>vorhanden schwarz</li> <li>Bordstein</li> <li>Hydrant</li> <li>Kanal</li> <li>Schleifer</li> <li>Straßenmarkierung</li> <li>Stromleitung</li> <li>Wasserleitung</li> <li>Bekanntmachung</li> </ul>	<ul style="list-style-type: none"> <li>Fl. 3</li> <li>Fl. 4</li> <li>Fl. 5</li> <li>Fl. 6</li> <li>Fl. 7</li> <li>Fl. 8</li> <li>Fl. 9</li> <li>Fl. 10</li> <li>Fl. 11</li> <li>Fl. 12</li> <li>Fl. 13</li> <li>Fl. 14</li> <li>Fl. 15</li> <li>Fl. 16</li> <li>Fl. 17</li> <li>Fl. 18</li> <li>Fl. 19</li> <li>Fl. 20</li> <li>Fl. 21</li> <li>Fl. 22</li> <li>Fl. 23</li> <li>Fl. 24</li> <li>Fl. 25</li> <li>Fl. 26</li> <li>Fl. 27</li> <li>Fl. 28</li> <li>Fl. 29</li> <li>Fl. 30</li> <li>Fl. 31</li> <li>Fl. 32</li> <li>Fl. 33</li> <li>Fl. 34</li> <li>Fl. 35</li> <li>Fl. 36</li> <li>Fl. 37</li> <li>Fl. 38</li> <li>Fl. 39</li> <li>Fl. 40</li> <li>Fl. 41</li> <li>Fl. 42</li> <li>Fl. 43</li> <li>Fl. 44</li> <li>Fl. 45</li> <li>Fl. 46</li> <li>Fl. 47</li> <li>Fl. 48</li> <li>Fl. 49</li> <li>Fl. 50</li> </ul>

Gemeinde Hürth.....  
**Durchführungsplan Nr. 7**  
**A u. C - (Fluchtlinien u. Baulinien)**  
**5. AUSFÜHRUNG**  
Gemarkung Hermülheim..... Flur 4.....  
M. 1:500

Dieser Planbereich ist gemäß § 2 (1) (2) des Bundesgesetzes vom 21.6.1965 (Bl. I S. 207) durch Bescheid des Herrn Bürgermeister vom 21.12.1965 mit dem Inhalt des Antrages genehmigt worden.  
Mith. Bescheid, den 21.12.1965  
Der Gemeindevorstand  
gez. Conzen

Dieser Planbereich ist gemäß § 2 (1) (2) des Bundesgesetzes vom 21.6.1965 (Bl. I S. 207) durch Bescheid des Herrn Bürgermeister vom 21.12.1965 mit dem Inhalt des Antrages genehmigt worden.  
Mith. Bescheid, den 21.12.1965  
Der Gemeindevorstand  
gez. Müller

Dieser Planbereich ist gemäß § 2 (1) (2) des Bundesgesetzes vom 21.6.1965 (Bl. I S. 207) durch Bescheid des Herrn Bürgermeister vom 21.12.1965 mit dem Inhalt des Antrages genehmigt worden.  
Mith. Bescheid, den 21.12.1965  
Der Gemeindevorstand  
gez. Strahmeyer  
(Bürgermeister)

Dieser Planbereich ist gemäß § 2 (1) (2) des Bundesgesetzes vom 21.6.1965 (Bl. I S. 207) durch Bescheid des Herrn Bürgermeister vom 21.12.1965 mit dem Inhalt des Antrages genehmigt worden.  
Mith. Bescheid, den 21.12.1965  
Der Gemeindevorstand  
gez. Strahmeyer  
(Bürgermeister)